

Com o objetivo de ampliar a vida útil das engrenagens, oferecemos uma solução preventiva e abrangente de verificação: POLDRIVE®. Nossos especialistas inspecionam as engrenagens de suas unidades de produção, identificando possíveis problemas em um estágio inicial. Danos maiores são evitados e a disponibilidade máxima de sua planta é garantida. Este serviço está disponível no mundo inteiro.

A nossa equipe POLDRIVE® é especialista em análise de acionamentos e engrenagens de unidades de produção com anos de experiência adquiridos pela thyssenkrupp.

O nosso programa inclui inspeções visuais, medições de vibração, verificação do padrão de contato dinâmico e estático das engrenagens verificando a distribuição de carga sobre as faces dos dentes de coroas dentadas e pinhões, através da medição da distribuição de temperatura nos flancos dos dentes.

Após a conclusão do trabalho, fornecemos uma visão abrangente das condições gerais de suas unidades de acionamento e apresentamos recomendações personalizadas para a manutenção e ou modernização. Após revisá-las com você, podemos iniciar imediatamente as medidas adequadas.

A possibilidade de treinamento de seus colaboradores fecha com precisão nosso escopo de serviço. Faça um teste com POLDRIVE®.

Vantagens dos serviços

- As tarefas regulares de assistência garantem a detecção precoce de danos
- O diagnóstico remoto é possível graças ao conhecimento do histórico da planta
- Maior eficiência, graças ao uso de inovações do produto
- Vida útil mais longa dos sistemas de acionamento e engrenagens abertas
- Estoque otimizado de peças sobressalentes
- Risco minimizado de paradas da planta
- Treinamento de seus colaboradores



Verificação do "padrão de contato estático" da engrenagem de dentes grandes

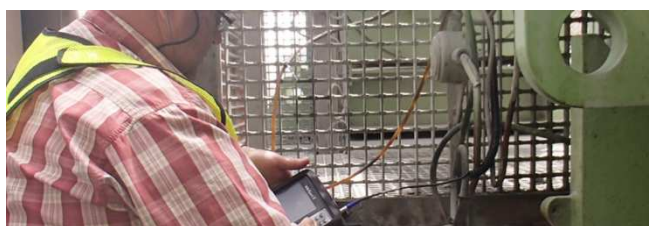


Fig. 1: Medições em redutores planetários com o dispositivo de medição de vibrações
Fig. 2: Inspeção de desgaste no flanco de carga de engrenagens de dentes grandes

Contatos:

+55 31 3649-5100
thyssenkrupp Industrial Solutions
Centro de Serviços Santa Luzia (MG)
service.br@thyssenkrupp.com

+55 94 3352-7000
thyssenkrupp Industrial Solutions
Centro de Serviços Carajás (PA)
service.br@thyssenkrupp.com



Field & workshop
services

Serviços 360°

Soluções em serviços durante todo o ciclo de vida de sua planta



thyssenkrupp



Peças Sobressalentes

Somos especialistas no fornecimento de peças de reposição e de desgaste durante toda a vida útil de sua fábrica, na hora certa e com a qualidade certa.

Fornecimento de peças sobressalentes

- Todas as peças sobressalentes e componentes para o seu ativo com qualidade OEM
- Tecnologia de ponta com funcionalidade garantida
- Programas contratuais atraentes e acordos de fornecimento

Soluções para peças de desgaste

- Desenvolvimento de peças de desgaste de acordo com suas necessidades
- Soluções individuais em termos de qualidade e desempenho
- Conceitos inovadores de peças de desgaste

Soluções avançadas para peças

- Projeto e fabricação de peças sobressalentes individuais
- Desenvolvimento contínuo de peças sobressalentes e componentes para aumentar o desempenho da sua planta
- Peças sobressalentes e de desgaste para plantas originalmente não desenvolvidas pela thyssenkrupp



Reformas e paradas

Ao longo do tempo, as demandas mudam. Para atendê-las, oferecemos soluções personalizadas para revamps.

Análise, engenharia e fabricação

- Análise das condições e avaliação ambiental da planta
- Estudos de viabilidade
- Engenharia básica, levantamento de campo e detalhada
- Fabricação de equipamentos individuais

Melhorias em plantas

- Soluções personalizadas de reformas e modernização
- Ampliações de capacidade para eliminação de gargalos
- Melhoria da eficiência através de modernização e atualizações
- Redução de emissões
- Atualizações de segurança e integridade
- Melhoria da confiabilidade

Reformas EPC

- Execução de projetos complexos de reformas e paradas
- Execução de projetos de reforma na modalidade EPC
- Modelos customizados de risco e participação nos lucros

Gestão de paradas

- Gestão de paradas de manutenção



Serviços de campo e oficina

Oferecemos assistência local para reforma de peças sobressalentes e de desgaste, ou em casos de necessidade de manutenção e assistência.

Inspeções técnicas

- Inspeções programadas de máquinas e componentes

Reparos e suporte de campo

- Suporte local em tempo integral e assistência após a entrega do equipamento
- Identificação de falhas e reparos de emergência em componentes
- Instalação e desmontagem
- Ajustes e alinhamentos de equipamentos

Serviços de oficina

- Fabricação local de peças sobressalentes
- Reequipagem e fornecimento de componentes da thyssenkrupp e de terceiros

Treinamento de operação e manutenção

- Cursos de operação e manutenção
- Treinamento para todas as áreas do portfólio da thyssenkrupp
- Utilização de especialistas em produtos dentro da rede global da thyssenkrupp



Gestão de ativos

Oferecemos uma abordagem holística de gestão de ativos, visando reduzir as despesas operacionais de sua planta.

Consultoria

- Avaliação da eficácia e eficiência
- Mapeamento de processos e análise de falhas
- Implantação e supervisão de medidas de melhoria

Orientação técnica

- Implementação de medidas de melhoria
- Melhoria técnica de máquinas e componentes existentes
- Análise estratégica e planejamento futuro
- Melhoria de processos e procedimentos

Contratos de operação e manutenção

- Administração terceirizada completa ou parcial de atividades de manutenção e/ou operações
- Soluções completas de operação e manutenção, incluindo peças (opcionais) e consumíveis
- Modelos de negócios personalizados com foco em acordos ganha-ganha

engineering. tomorrow. together.